

**Standardní provedení dřevostavby
difuzně otevřená
konstrukce CLT, sloupková s KVH hranoly
podkroví, vazníková střecha**

Aktualizace 1. května 2017
Zadávací listina stavby zpřesňuje tento standard

1. Síť nutné pro zahájení stavby

- elektro NN 220 V do vzdálenosti 10 m od stavby (v konkrétních případech i 380 V, 25A)
- voda do vzdálenosti 15 m od stavby

2. Spodní stavba

2.1. Standardní poměry místa stavby:

- uvažovaná únosnost zeminy v základové spáře Rdt >150kPa
- třída těžitelnosti zeminy max. F3
- svažitost pozemku stavby max. 1%

2.2. Zemní práce v rozsahu

- sejmutí ornice v místě stavby v tl. 200 mm a její uložení na pozemku stavby
- vyhloubení základových rýh pro základové pasy šířky 500 mm v zemině, která se při hloubení pasů nesesouvá a nevyžaduje pažení zemních rýh; hloubka základové spáry do nezamrzné hloubky
- vyčištění a zhutnění základové spáry

2.3. Základové pasy a základová deska

- provedení základových pasů z prostého betonu (bez provádění vyztužení) třídy C 12/15, vylívaných na zhutněný podsyp do základové spáry přímo do hloubených rýh bez použití bednění
- jedna řada ztraceného bednění armovaná svislou výztuží R8 a vylita betonem třídy C12/15
- provedení hutněného podsypu ze štěrkodrti v tl. cca 200 mm mezi základovými pasy
- provedení hydroizolace horního líce základové desky proti zemní vlhkosti, Np + 1x modifikovaný asfaltový pás
- provedení základové desky z monolitického betonu třídy C 16/20 vyztuženého 1x ocel. sítí 150/150/6
- v rámci dodávky základové desky je provedení ležaté kanalizace v základech ukončen ve vzdálenosti cca 1 m od hrany základové desky a chrániček (elektro, vody), vyvedených nad základovou desku



3. Vrchní stavba - skladby konstrukcí

3.1. Stěny vnější

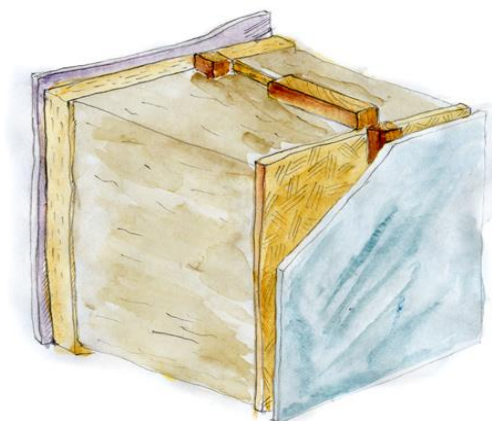
CLT konstrukce - cca 420 mm (skladba stěn zevnitř ven)

12,5 mm sádrokarton
100 mm CLT deska
300 mm minerální vata
5 mm síťka s podkladní stěrkovou omítkou
1–3 mm vysoce paropropustná omítko



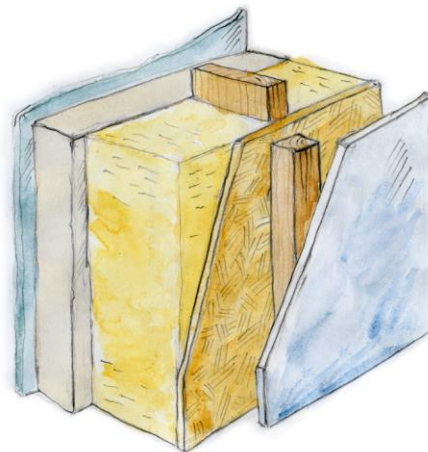
Sloupková konstrukce s KVH hranoly - cca 418 mm (skladba stěn zevnitř ven)

12,5 mm Rigistabil
40 mm předstěna
18 mm OSB deska
280 mm tepelná izolace minerální vata
nebo foukaná celulóza
Dřevěný nosník: 120x60 mm, 40x60 mm
dřevěné hranoly a OSB deska
60 mm dřevovláknitá deska
5 mm síťka s podkladní stěrkovou omítkou
1–3 mm vysoce paropropustná omítko



Sloupková konstrukce s KVH hranoly - minerální vata cca 296 mm (skladba stěn zevnitř ven)

12,5 mm Rigistabil
 40 mm předstěna
 18 mm OSB deska
 160 mm tepelná izolace minerální vata
 Dřevěný hranol 160x60 mm
 60 mm dřevovláknitá deska
 5 mm síťka s podkladní stěrkovou omítkou
 1–3 mm vysoce paropropustná omítka



3.2. Stěny vnitřní

CLT konstrukce

12,5 mm sádrokarton
 60 mm CLT deska
 12,5 mm sádrokarton

Sloupková konstrukce s KVH hranoly

12,5 mm sádrokarton
 12 mm OSB deska
 100 mm dřevěná konstrukce z KVH hranolů
 80 mm minerální izolace mezi sloupky
 12 mm OSB deska
 12,5 mm sádrokarton

3.3. Strop – 280mm

15 mm sádrokarton
 28 mm CD profily nebo dřevěný rošt
 80 mm izolace ISOVER
 220 mm stropní trámy (dle statiky) / CLT panel
 18 mm OSB deska (dle statiky)

3.4. Střešní konstrukce

12,5 mm sádrokarton
 0,03 mm parozábrana (folie PVC)
 40 mm rošt - CD profily nebo dřevěný rošt
 80 mm izolace minerální vata pod krokvi
 krokve 80x200 mm s opracovaným ukončením + 200 mm minerální izolace mezi krokvemi
 střešní folie difuzní
 kontralatě, střešní latě

Provedení tmelení sádrokartonů dle standardu Rigips Q2.



Všechny střešní konstrukce jsou vyrobeny na tlak do 1,9 KN/m²

Typ: sedlová střecha, vaznicová sestava, ukončená krokví s opracovaným ukončením.

Betonová taška Bramac Classic (základní barvy) - doplňky pro úžlabí, nároží, hřebene, 1x odvětrávací prostupová taška (kanalizace), odvětrávací taška v ploše střechy

4. Okapy a svody

Ocelový, žárově pozinkovaný plech s ochrannou barevnou vrstvou po obou stranách (kruhové a půlkruhové)

5. Okna a balkónové dveře

Plastová, bílá, trojsko (U – 0,6), sklo čiré bez mřížek. Těsnění + kovový mechanismus k otevření okna (klika, panty). Neotvíravá okna v projektu označena jako fix. Střešní okno Fakro Termo Plus 78x118 cm.

6. Okenní parapety

Venkovní parapety eloxovaný hliník

Vnitřní parapetní desky plastové.

7. Rolety, žaluzie

Nejsou ve standardním provedení, na přání zákazníka může být dodáno (např. vnější hliníkové lamelové rolety či vnější hliníkové žaluzie – ovládní el.motor)

8. Vchodové dveře a vrata

Dveře jsou bílé plastové v ceně 25.000,-Kč + montáž. Garážová vrata ToorsGuardy 250x215 cm, manuální, drážka M, povrch woodgrain, **barva bílá**.

9. Vnitřní schody

Všechny vnitřní schody jsou bukové (masiv), nosná konstrukce smrk. Typ s podstupnicemi. Zábradlí - příčky zábradlí svislé, rovné bez ozdob. Povrchová úprava bezbarvý lak.

10. Balkony

Standard neobsahuje balkony ani lodžie, rolety, žaluzie, okenice a další podobné doplňky.

11. Ostatní stavba

Ve standardním provedení stavby k dokončení neobsahuje žádné technologické a strojní vybavovací celky. Vybavovací zařízení, které jsou zachyceny v plánech nebo prodejních prospektech slouží jen jako nabídka vybavení a nejsou smluvními předměty díla.

Práce, které provede objednatel na základě písemné dohody ve stavebním deníku, budou v konečném zúčtování odečteny z ceny ve výši rozpočtových cen zhotovitele.

Na základě požadavku zákazníka lze standard měnit.

