

Standardní provedení stavby

zděná konstrukce

podkroví, rovná střecha

Aktualizace 16. září 2015

Zadávací listina stavby zpřesňuje tento standard

1. Sítě nutné pro zahájení stavby

- elektro NN 220 V do vzdálenosti 10 m od stavby (v konkrétních případech i 380 V, 25A)
- voda do vzdálenosti 15 m od stavby

2. Spodní stavba

2.1. Standardní poměry místa stavby:

- uvažovaná únosnost zeminy v základové spáře $R_{dt} > 150 \text{ kPa}$
- třída těžitelnosti zeminy max. F3
- svažítost pozemku stavby max. 1%

2.2. Zemní práce v rozsahu

- sejmutí ornice v místě stavby v tl. 200 mm a její uložení na pozemku stavby
- vyhloubení základových rýh pro základové pasy šířky 500 mm v zemině, která se při hloubení pasů nesesouvá a nevyžaduje pažení zemních rýh; hloubka základové spáry do nezamrzné hloubky
- vyčištění a zhutnění základové spáry

2.3. Základové pasy a základová deska

- provedení základových pasů z prostého betonu (bez provádění vyztužení) třídy C 12/15, vylívaných na zhutněný podsyp do základové spáry přímo do hloubených rýh bez použití bednění
- jedna řada ztraceného bednění armoaná svislou výztuží R8 a vylita betonem třídy C12/15
- provedení hutněného podsypu ze štěrkokodrti v tl. cca 200 mm mezi základovými pasy
- provedení hydroizolace horního líce základové desky proti zemní vlhkosti, Np + 1x modifikovaný asfaltový pás
- provedení základové desky z monolitického betonu třídy C 16/20 vyztuženého 1x ocel. sítí 150/150/6
- v rámci dodávky základové desky je provedení ležaté kanalizace v základech ukončen ve vzdálenosti cca 1 m od hrany základové desky a chrániček (elektro, vody), vyvedených nad základovou desku

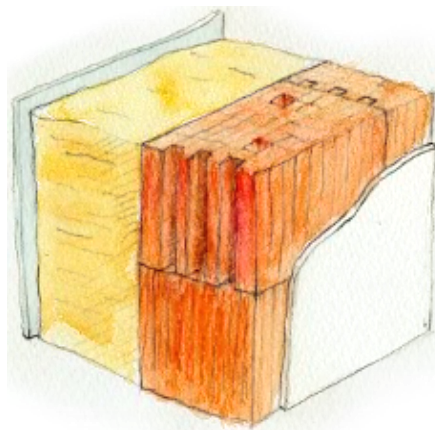


3. Vrchní stavba - skladby konstrukcí

3.1 Stěny vnější

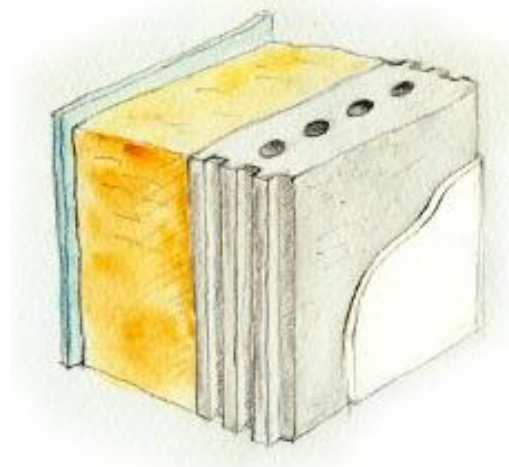
Cihelná tvárnice (skladba stěn zevnitř ven)

vnitřní omítka + malba
240 mm cihelná tvárnice
240 mm minerální vata
štuk +perlínka / sklotextilní síťovina
omítka



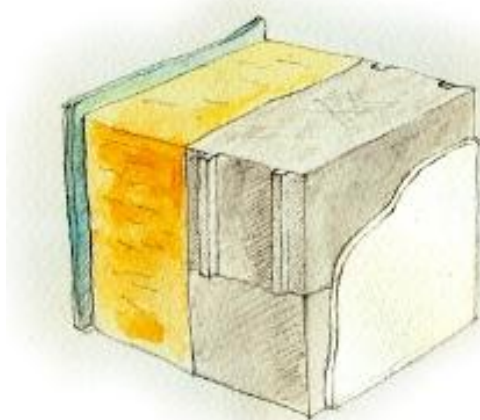
Vápenopísková cihla (skladba stěn zevnitř ven)

vnitřní omítka + malba
175 vápenopísková cihla
240 mm minerální vata
štuk +perlínka / sklotextilní síťovina
omítka



Ytong (skladba stěn zevnitř ven)

vnitřní omítka + malba
250 tvárnice Ytong
240 mm minerální vata
štuk +perlínka / sklotextilní síťovina
omítka



3.2 **Stěny vnitřní**

Cihelná tvárnice

omítka + malba
240 mm cihelná tvárnice
omítka + malba

Vápenopísková cihla

vnitřní omítka + malba
175 vápenopísková cihla
hliněná omítka+malba

Ytong

omítka + malba
250 tvárnice Ytong
omítka + malba

3.3 **Strop**

omítka + malba
250 mm panel spírol
40 mm izolace
45 mm anhydrid

3.4 **Střešní konstrukce**

Cihelná tvárnice, Ytong

12,5 mm sádrokarton
250 mm železobetonový panel
0,03 mm parozábrana (folie PVC)
300 mm - EPS 100S, sklon střechy vytvořen polystyrenovými klíny.
separační vrstva z geotextilie
hydroizolace - PVC fólie
zátěžová a ochranná vrstva z kačírku

Vápenopísková cihla

12,5 mm sádrokarton
250 mm železobetonová stropní deska
0,03 mm parozábrana (folie PVC)
300 mm - EPS 100S, sklon střechy vytvořen polystyrenovými klíny.
separační vrstva z geotextilie
hydroizolace - PVC fólie
zátěžová a ochranná vrstva z kačírku

Provedení tmelení sádrokartonů dle standardu Rigips Q2.

Všechny střešní konstrukce jsou vyrobeny na tlak do 1,9 KN/m²



4. Okapy a svody

Ocelový, žárově pozinkovaný plech s ochrannou barevnou vrstvou po obou stranách (kruhové a půlkruhové)

5. Okna a balkónové dveře

Plastová, bílá, trojsko (U – 0,6), sklo čiré bez mřížek. Těsnění + kovový mechanismus k otevření okna (klika, panty). Neotvíravá okna v projektu označena jako fix. Střešní okno Fakro Termo Plus 78x118 cm.

6. Okenní parapety

Venkovní parapety eloxovaný hliník
Vnitřní parapetní desky plastové.

7. Rolety, žaluzie

Nejsou ve standardním provedení, na přání zákazníka může být dodáno (např. vnější hliníkové lamelové rolety či vnější hliníkové žaluzie – ovládání el.motor)

8. Vchodové dveře a vrata

Dveře jsou bílé plastové v ceně 25.000,-Kč + montáž. Garážová vrata ToorsGuardy 250x215 cm, manuální, drážka M, povrch woodgrain, **barva bílá**.

9. Vnitřní schody

Všechny vnitřní schody železobetonové s dřevěným obkladem (buk). Zábradlí - příčky zábradlí svislé, rovné bez ozdob. Povrchová úprava bezbarvý lak.

10. Balkony

Standard neobsahuje balkony ani lodžie, rolety, žaluzie, okenice a další podobné doplňky.

11. Ostatní stavba

Ve standardním provedení stavby k dokončení neobsahuje žádné technologické a strojní vybavovací celky. Vybavovací zařízení, které jsou zachyceny v plánech nebo prodejních prospektech slouží jen jako nabídka vybavení a nejsou smluvními předměty díla.

Práce, které provede objednatel na základě písemné dohody ve stavebním deníku, budou v konečném zúčtování odečteny z ceny ve výši rozpočtových cen zhotovitele.

Na základě požadavku zákazníka lze standard měnit.

